

СОГЛАСОВАНО

Начальник Управления образования
администрации города Благовещенска
Э.Б. Поцелуева
« 11 » 01 2020 г.



УТВЕРЖДАЮ

Руководитель ГКУ АО
«Благовещенское УСЗН»



20 20 г.

**АКТ ОБСЛЕДОВАНИЯ
объекта социальной инфраструктуры
К ПАСПОРТУ ДОСТУПНОСТИ ОСИ**

№ 1/2020

« 11 » 01 2020 г.

Амурская область

Наименование территориального
образования субъекта РФ

1. Общие сведения об объекте

1.1. Наименование (вид) объекта: МАОУ ДО «ДЮСШ № 1 г. Благовещенска»;

1.2. Адрес объекта: г. Благовещенск ул. Краснофлотская, 105;

1.3. Сведения о размещении объекта:

- отдельно стоящее здание 3-2 этажей, 1577,4 - 731,1 кв. м.;

- часть здания _____ этажей (или на _____ этаже), _____ кв.м.;

1.4. Год постройки здания: 1996-2012, последнего капитального ремонта 2009 г.;

1.5. Дата предстоящих плановых ремонтных работ: текущего июня – август 2020 г., капитального июня – август 2025 г.

Сведения об организации, расположенной на объекте

1.6. Название организации (учреждения), (полное юридическое наименование – согласно Уставу): Муниципальное автономное образовательное учреждение дополнительного образования детско-юношеская спортивная школа № 1 г. Благовещенска;

1.7. Юридический адрес организации (учреждения): 675000 Амурская обл. г. Благовещенск ул. Краснофлотская, 105;

2. Характеристика деятельности организации на объекте

2.1. Сфера деятельности: физическая культура и спорт;

2.2. Виды оказываемых услуг: образовательные, дополнительные платные услуги;

2.3. Форма оказания услуг: на объекте;

2.4. Категории обслуживаемого населения по возрасту: все возрастные категории;

2.5. Категории обслуживаемых инвалидов: инвалиды с нарушениями опорно-двигательного аппарата, нарушениями слуха, нарушениями умственного развития;

2.6. Плановая мощность: 60 чел/час; 24чел/час;

2.7. Участие в исполнении ИПР инвалида, ребенка-инвалида нет.

3. Состояние доступности объекта для инвалидов и других маломобильных групп населения (МГН)

3.1. Путь следования к объекту пассажирским транспортом

Автобус № 4 Областная больница (ул. Василенко-Рынок -Автовокзал-Универмаг- Площадь Ленина-Кузнечная- Первомайская (Ленина)-Площадь Ленина-Универмаг- Автовокзал-Рынок-Областная больница (ул. Василенко);

Автобус № 9 Первомайский парк-Площадь Ленина-Универмаг-Автовокзал-ТЭИ- Автовокзал-Универмаг-Площадь Ленина- Кузнечная -Первомайский парк;

Автобус № 11 СХПК Тепличный-Драмтеатр-Кузнечная-Торговый порт-Первомайский парк-Первомайской (Ленина)-Драмтеатр-Тепличная;

Автобус № 11Д СХПК Тепличный-Драмтеатр-Торговый порт- Кузнечная Первомайский парк-Первомайской (Ленина)-Драмтеатр-Тепличная;

Автобус № 28 Медицинский колледж-Рынок-Медицинский колледж;

Автобус № 30 Конная (Чайковского)-Площадь Ленина-Универмаг-Автовокзал - Институтская (Студенческая)-Школа №16-Областная больница (ул.Воронкова)- Перинатальный центр- Областная больница (ул.Воронкова)-Воронкова-Студенческая- Авторынок (Кантемирова)-Магазин Факел-Автовокзал-Универмаг-Площадь Ленина- Кузнечная- Конная (Чайковского);

Автобус № 31 КПЛ-Площадь Ленина-Универмаг-Автовокзал-Рынок-50 лет Октября (Магистральная);

Автобус № 30г Конная (Чайковского)-Площадь Ленина-Универмаг-Автовокзал- Институтская (Студенческая)-Школа №16-Областная больница (ул.Воронкова)-Воронкова- Студенческая-Авторынок (Кантемирова)-Магазин Факел-Автовокзал-Универмаг-Площадь Ленина- Кузнечная-Конная (Чайковского) ;

Автобус № К Больница водников-Драмтеатр-Первомайская (Ленина)-Кузнечная- Драмтеатр;

Наличие адаптированного пассажирского транспорта к объекту нет.

3.2 Путь к объекту от ближайшей остановки пассажирского транспорта:

3.2.1. Расстояние до объекта от остановки транспорта: 450 м;

3.2.2. Время движения (пешком): 8-10 мин;

3.2.3. Наличие выделенного от проезжей части пешеходного пути: да;

3.2.4. Перекрестки: *нерегулируемые; регулируемые, со звуковой сигнализацией, таймером:* регулируемые;

3.2.5. Информация на пути следования к объекту: *акустическая, тактильная, визуальная:* нет;

3.2.6. Перепады высоты на пути: есть (тротуарный бордюр);

Их обустройство для инвалидов на коляске: да.

3.3 Вариант организации доступности ОСИ (формы обслуживания)* с учетом СП 35-101-2001

№№ п/п	Категория инвалидов (вид нарушения)	Вариант организации доступности объекта
1.	Все категории инвалидов и МГН	
	<i>в том числе инвалиды:</i>	
2	передвигающиеся на креслах-колясках	ВНД
3	с нарушениями опорно-двигательного аппарата	ДУ
4	с нарушениями зрения	ДУ
5	с нарушениями слуха	ДУ
6	с нарушениями умственного развития	ДУ

* - указывается один из вариантов: «А», «Б», «ДУ», «ВНД»

3.4 Состояние доступности основных структурно-функциональных зон

№ № п/п	Основные структурно- функциональные зоны	Состояние доступности, в том числе для основных категорий инвалидов**	Приложение	
			№ на плане	№ фото
1	Территория, прилегающая к зданию (участок)	ДЧ В		
2	Вход (входы) в здание	ДУ		
3	Путь (пути) движения внутри здания (в т.ч. пути эвакуации)	ДЧ-И (О, С, Г, У) ВНД (К)		
4	Зона целевого назначения здания (целевого посещения объекта)	ДЧ-И (О, С, Г, У) ВНД (К)		
5	Санитарно-гигиенические помещения	ДЧ-И (О, С, Г, У) ВНД (К)		
6	Система информации и связи (на всех зонах)	ДЧ-И (О, С, Г, У)		
7	Пути движения к объекту (от остановки транспорта)	ДЧ-В		

** Указывается: ДП-В - доступно полностью всем; ДП-И (К, О, С, Г, У) – доступно полностью избирательно (указать категории инвалидов); ДЧ-В - доступно частично всем; ДЧ-И (К, О, С, Г, У) – доступно частично избирательно (указать категории инвалидов); ДУ - доступно условно, ВНД - недоступно

3.5. ИТОГОВОЕ ЗАКЛЮЧЕНИЕ о состоянии доступности ОСИ: ДЧ-И (О, С, Г, У); ДУ; ДЧ-В; ВНД-(К).

4. Управленческое решение (проект)

4.1. Рекомендации по адаптации основных структурных элементов объекта:

№ № п \ п	Основные структурно-функциональные зоны объекта	Рекомендации по адаптации объекта (вид работы)*
1	Территория, прилегающая к зданию (участок)	Текущий ремонт
2	Вход (входы) в здание	Текущий ремонт
3	Путь (пути) движения внутри здания (в т.ч. пути эвакуации)	Текущий ремонт
4	Зона целевого назначения здания (целевого посещения объекта)	Индивидуальное решение с ТСП
5	Санитарно-гигиенические помещения	Текущий ремонт
6	Система информации на объекте (на всех зонах)	Текущий ремонт
7	Пути движения к объекту (от остановки транспорта)	Не нуждается
8.	Все зоны и участки	Текущий ремонт

*- указывается один из вариантов (видов работ): не нуждается; ремонт (текущий, капитальный); индивидуальное решение с ТСП; технические решения невозможны – организация альтернативной формы обслуживания

4.2. Период проведения работ

В рамках исполнения _____

(указывается наименование документа: программы, плана)

4.3 Ожидаемый результат (по состоянию доступности) после выполнения работ по адаптации

Оценка результата исполнения программы, плана (по состоянию доступности)

4.4. Для принятия решения требуется, не требуется (нужное подчеркнуть):

4.4.1. Согласование на комиссии

(наименование Комиссии по координации деятельности в сфере обеспечения доступной среды жизнедеятельности для инвалидов и других МГН)

4.4.2. Согласование работ с надзорными органами (в сфере проектирования и строительства, архитектуры, охраны памятников, другое - указать)

4.4.3. Техническая экспертиза; разработка проектно-сметной документации;

4.4.4. Согласование с вышестоящей организацией (собственником объекта);

4.4.5. Согласование с общественными организациями инвалидов _____;

4.4.6. другое _____;

Имеется заключение уполномоченной организации о состоянии доступности объекта (наименование документа и выдавшей его организации, дата), прилагается _____

4.7. Информация может быть размещена (обновлена) на Карте доступности субъекта РФ

(наименование сайта, портала)

5. Особые отметки

Приложения:

Результаты обследования:

1. Территории, прилегающей к объекту на _____ л.
2. Входа (входов) в здание на _____ л.
3. Путей движения в здании на _____ л.
4. Зоны целевого назначения объекта на _____ л.
5. Санитарно-гигиенических помещений на _____ л.
6. Системы информации (и связи) на объекте на _____ л.

Результаты фотофиксации на объекте _____ на _____ л.

Поэтажные планы, паспорт БТИ _____ на _____ л.

Другое (в том числе дополнительная информация о путях движения к объекту)

Руководитель
рабочей группы Заместитель начальника управления образования города Салянюк С.В. (Должность, Ф.И.О.) СВ (Подпись)

Члены рабочей группы: И.И.И. Салянюк В.В. (Должность, Ф.И.О.) В.В. (Подпись)

В том числе:

Представители общественных
организаций инвалидов

Председатель БГОВОИ Славуцкий С.С. (Должность, Ф.И.О.) С.С. (Подпись)
Начальник хо.отдела Шляхачев В.Л. (Должность, Ф.И.О.) В.Л. (Подпись)

представители организации, расположенной на объекте:

заместитель директора МАОУ ДО «ДЮСШ №1 г. Благовещенска» Потороча Д.В. (Должность, Ф.И.О.) Д.В. (Подпись)

Управленческое решение согласовано « ____ » ____ 20__ г. (протокол № ____)

Комиссией по обследованию объектов и экспертной оценке доступности услуг в приоритетных сферах жизнедеятельности инвалидов, оказываемых органами местного самоуправления, подлежащих паспортизации и классификации.

**I. Результаты обследования:
1. Территории, прилегающей к зданию (участка)**

МОАУД ОД «ДЮСШ № 1 г. Благовещенска», ул. Краснофлотская , 105

№ п/п	Наименование функционально планировочного элемента	Наличие элемента		Выявленные нарушения и замечания		Работы по адаптации объектов		
		есть/нет	№ на плане	№ фото	Содержание	Значимо для инвалидов; (категория)	Содержание	Виды работ
1.1	Вход (входы) на территорию	Есть		1.1	Ширина калитки не соответствует нормам, большой перепад высоты на пути движения	К, С	Замена калитки и ворот, установка бордюрного пандуса	Текущий ремонт
1.2	Путь(пути) движения на территории	Есть		1.3	Отсутствуют тактильные элементы	К, С	Монтаж тактильных элементов	Текущий ремонт
1.3	Лестница (наружная)	Есть		1.3	Отсутствуют тактильные элементы	К, С	Монтаж тактильных элементов	Текущий ремонт
1.4	Пандус (наружный)	Да		1.3	Не соответствует требованиям	К	Индивидуальное решение с ТСР	Текущий ремонт
1.5	Автостоянка и парковка	Есть		1.5	Отсутствует стоянка для инвалидов	К	Оборудование автомобильной парковки для водителей инвалидов	Текущий ремонт
	ОБЩИЕ требования к зоне							Текущий ремонт

II. Заключение по зоне:

Наименование структурно-функциональной зоны	Состояние доступности* (к пункту 3.4 Акта обследования ОСИ)	Приложение		Рекомендации по адаптации (вид работы)** к пункту 4.1 Акта
		№ на плане	№ фото	
Территории, прилегающей к зданию (участка)	ДЧ-И (О, С, Г, У); ВНД (К);		1.3	Текущий ремонт индивидуальное решение с ТСР

§ * указывается: дп-в - доступно полностью всем; ДП-И (К, О, С, Г, У) — доступно полностью избирательно (указать категории инвалидов); ДЧ-В - доступно частично всем; ДЧ-И (К, О, С, Г, У) - доступно частично избирательно (указать категории инвалидов); ДУ - доступно условно, ВНД - недоступно

**указывается один из вариантов: не нуждается; ремонт (текущий, капитальный); индивидуальное решение с ТСР; технические решения невозможны - организация альтернативной формы обслуживания

Комментарий к заключению: _____ Текущий ремонт _____

к Акту обследования ОСИ к паспорту доступности ОСИ № от « » 20 г.

I. Результаты обследования:
2. Входа (входов) в здание

МОАУД ОД «ДЮСШ № 1 г. Благовещенска», ул. Краснофлотская, 105

II Заключение по зоне:

№ п/п	Наименование функционально планировочного элемента	Наличие элемента			Выявленные нарушения и замечания		Работы по адаптации объектов	
		есть/нет	№ на плане	№ фото	Содержание	Значимость для инвалида; (категория)	Содержание	Виды работ
2.1	Лестница (наружная)	Есть	1.3	1.3	Поручни не соответствуют требованиям, отсутствуют тактильные элементы	К, О, С,	Замена поручней, монтаж тактильных элементов	Текущий ремонт
2.2	Пандус (наружный)	Есть	1.3	1.3	Не соответствует требованиям	К	Индивидуальное решение с ТСР	Текущий ремонт
2.3	Входная площадка (перед дверью)	Есть	2.1	2.1	Соответствует			Не нуждается
2.4	Дверь (входная)	Есть	2.1	2.1	Высота порога не соответствует	К, С	Замена входной двери	Текущий ремонт
2.5	Тамбур		2.2-2.3	2.2-2.3	Соответствует			Не нуждается
	ОБЩИЕ требования к зоне							Текущий ремонт

Наименование структурно-функциональной зоны	Состояние доступности* (к пункту 3.4 Акта обследования ОСИ)	Приложение		Рекомендации по адаптации (вид работы)** к пункту 4.1 Акта обследования ОСИ
		№ на плане	№ фото	
Вход (входы) в здание	ДУ	2.1 - 2.3	1.3; 2.1; 2.2; 2.3.	Текущий ремонт

* указывается: ДП-В - доступно полностью всем; ДП-И (К, О, С, Г, У) - доступно полностью избирательно (указать категории инвалидов); ДЧ-В - доступно частично всем; ДЧ-И (К, О, С, Г, У) - доступно частично избирательно (указать категории инвалидов); ДУ - доступно условно, ВНД - недоступно

**указывается один из вариантов: не нуждается; ремонт (текущий, капитальный); индивидуальное решение с ТСР; технические решения невозможны - организация альтернативной формы обслуживания

Комментарий к заключению:

Текущий ремонт

II Заключение по зоне:

Наименование структурно функциональной зоны	Состояние доступности* (к пункту 3.4 Акта обследования ОСИ)	Приложение		Рекомендации по адаптации (вид работы)** к пункту 4.1 Акта обследования ОСИ
		№ на плане	№ фото	
Пути (путей) движения внутри здания (в т.ч. путей эвакуации)	ДЧ-И (О, С, Г, У); ВНД (К);	3.3- 3.4	3.3- 3.4	Текущий ремонт

* указывается: **дп-в** - доступно полностью всем; **ДП-И** (К, О, С, Г, У) - доступно полностью избирательно (указать категории инвалидов); **ДЧ-В** - доступно частично всем; **ДЧ-И** (К, О, С, Г, У) - доступно частично избирательно (указать категории инвалидов); **ДУ** - доступно условно, **ВНД** - недоступно

**указывается один из вариантов: не нуждается; ремонт (текущий, капитальный); индивидуальное решение с ТСР; технические решения невозможны - организация альтернативной формы обслуживания

Комментарий к заключению:

Текущий ремонт

к Акту обследования ОСИ к паспорту доступности ОСИ № _____ от «___» _____ 20__ г.

I Результаты обследования:
4. Зоны целевого назначения здания (целевого посещения объекта)
Вариант I – зона обслуживания инвалидов

МОАУД ОД «ЛЮСШ № 1 г. Благовещенска» ул. Краснофлотская, 105
 наименование объекта, адрес

№ п/п	Наименование функционально-планировочного элемента	Наличие элемента			Выявленные нарушения и замечания		Работы по адаптации объектов	
		есть/нет	№ на плане	№ фото	Содержание	Значимо для инвалида (категория)	Содержание	Виды работ
4.1	Кабинетная форма обслуживания	Нет			Нет		Нет	
4.2	Зальная форма обслуживания (бассейн)	Есть			Нет		Нет	
4.3	Прилавочная форма обслуживания	Нет			Нет		Нет	
4.4	Форма обслуживания с перемещением по маршруту	Нет			Нет		Нет	
4.5	Кабина индивидуального обслуживания	Нет			Нет		Нет	
	ОБЩИЕ требования к зоне							

II Заключение по зоне:

Наименование структурно-функциональной зоны	Состояние доступности* (к пункту 3.4 Акта обследования ОСИ)	Приложение		Рекомендации по адаптации (вид работы)** к пункту 4.1 Акта обследования ОСИ
		№ на плане	№ фото	
Зоны целевого назначения здания (целевого посещения объекта) Вариант I – зона обслуживания инвалидов				Индивидуальное решение с ТСР

* указывается: ДП-В - доступно полностью всем; ДП-И (К, О, С, Г, У) – доступно полностью избирательно (указать категории инвалидов); ДЧ-В - доступно частично всем; ДЧ-И (К, О, С, Г, У) – доступно частично избирательно (указать категории инвалидов); ДУ - доступно условно, ВНД - недоступно

**указывается один из вариантов: не нуждается; ремонт (текущий, капитальный); индивидуальное решение с ТСР; технические реше
 невозможны – организация альтернативной формы обслуживания

Комментарий к заключению:

I Результаты обследования:
5. Санитарно-гигиенических помещений

МОАУД ОД «ДЮСШ № 1 г. Благовещенска» ул. Краснофлотская, 105
 наименование объекта, адрес

№ п/п	Наименование функционально-планировочного элемента	Наличие элемента			Выявленные нарушения и замечания		Работы по адаптации объектов	
		есть/нет	№ на плане	№ фото	Содержание	Значимо для инвалида (категория)	Содержание	Виды работ
5.1	Туалетная комната	Есть	5.1	5.1	соответствует требованиям	ДУ ВНД (К)		
5.2	Душевая/ ванная комната	Есть	5.2-5.4	5.2-5.4	не соответствует требованиям	ДУ ВНД (К)	Не целесообразно	
5.3	Бытовая комната (гардеробная)	Есть	5.3	5.3	не соответствует требованиям	ДУ ВНД (К)	Не целесообразно	
	ОБЩИЕ требования к зоне							

II Заключение по зоне:

Наименование структурно-функциональной зоны	Состояние доступности* (к пункту 3.4 Акта обследования ОСИ)	Приложение		Рекомендации по адаптации (вид работы)** к пункту 4.1 Акта обследования ОСИ
		№ на плане	№ фото	
Санитарно-гигиенических помещений	ДУ ВНД (К)	5.1-5.4	5.1-5.4	технические решения невозможны – организация альтернативной формы обслуживания

* указывается: ДП-В - доступно полностью всем; ДП-И (К, О, С, Г, У) – доступно полностью избирательно (указать категории инвалидов); ДЧ-В - доступно частично всем; ДЧ-И (К, О, С, Г, У) – доступно частично избирательно (указать категории инвалидов); ДУ - доступно условно, ВНД - недоступно

**указывается один из вариантов: не нуждается; ремонт (текущий, капитальный); индивидуальное решение с ТСР; технические решения невозможны – организация альтернативной формы обслуживания

Комментарий к заключению: _____

**I Результаты обследования:
6. Системы информации на объекте**

МОАУД ОД «ДЮСШ № 1 г. Благовещенска», ул. Краснофлотская , 105

Наименование объекта, адрес

№ п/п	Наименование функционально-планировочного элемента	Наличие элемента			Выявленные нарушения и замечания		Работы по адаптации объектов	
		есть/нет	№ на плане	№ фото	Содержание	Значимо для инвалида (категория)	Содержание	Виды работ
6.1	Визуальные средства	Есть				ДЧ-И (О, С, Г, У); ВНД -К;		
6.2	Акустические средства	Есть				ДЧ-И (О, С, Г, У); ВНД -К;		
6.3	Тактильные средства	Нет			Отсутствуют тактильные средства		Проведение работ нецелесообразно	
	ОБЩИЕ требования к зоне							

II Заключение по зоне:

Наименование структурно-функциональной зоны	Состояние доступности* (к пункту 3.4 Акта обследования ОСИ)	Приложение		Рекомендации по адаптации (вид работы)** к пункту 4.1 Акта обследования ОСИ
		№ на плане	№ фото	
Системы информации на объекте	ДЧ-И (О, С, Г, У); ВНД -К;			технические решения невозможны – организация альтернативной формы обслуживания

* указывается: ДП-В - доступно полностью всем; ДП-И (К, О, С, Г, У) – доступно полностью избирательно (указать категории инвалидов); ДЧ-В - доступно частично всем; ДЧ-И (К, О, С, Г, У) – доступно частично избирательно (указать категории инвалидов); ДУ - доступно условно, ВНД - недоступно

**указывается один из вариантов: не нуждается; ремонт (текущий, капитальный); индивидуальное решение с ТСР; технические решения невозможны – организация альтернативной формы обслуживания

Комментарий к заключению: _____

**Адресная программа (план) адаптации объектов социальной инфраструктуры
и обеспечения доступности услуг для инвалидов и других МГН
на территории МАОУ ДО «ДЮСШ № 1 г. Благовещенска»**

№№ п/п	Наименование объекта и название организации, расположенной на объекте	Адрес объекта	№ паспорта доступности объекта	Плановые работы		Ожидаемый результат (по состоянию доступности) ***	Финансирование		Ответственный исполнитель, соисполнители	Дата текущего контроля
				Содержание работ*	Вид** работ		Объем, тыс.руб.	Источник		
1	2	3	4	5	6	7	8	9	10	11

Примечание: структура (разделы) адресной программы (плана) формируются аналогично структуре Реестра ОСИ

* - указываются мероприятия в соответствии с управленческим решением – «Рекомендации по адаптации основных структурных элементов объекта» Паспорта ОСИ

** - указывается вид работы в соответствии с классификатором: ТР – текущий ремонт
ПСД – подготовка проектно-сметной документации
Стр - строительство
КР – капитальный ремонт
Рек – реконструкция
Орг – организация альтернативной формы обслуживания и др. орг. мероприятия

*** - указывается: ДП-В - доступен полностью всем; ДП-И (К, О, С, Г, У) - доступен полностью избирательно (указать, каким категориям инвалидов); ДЧ-В - доступен частично всем; ДЧ-И (К, О, С, Г, У) – доступен частично избирательно (указать категории инвалидов); ДУ - доступно условно (ДУ-В или ДУ-И)

Согласовано
 Вр.Н.О. начальником
 отдела госпожнадзора
 по г. Благовещенску
 В.И. Герасименко
 2009 г.

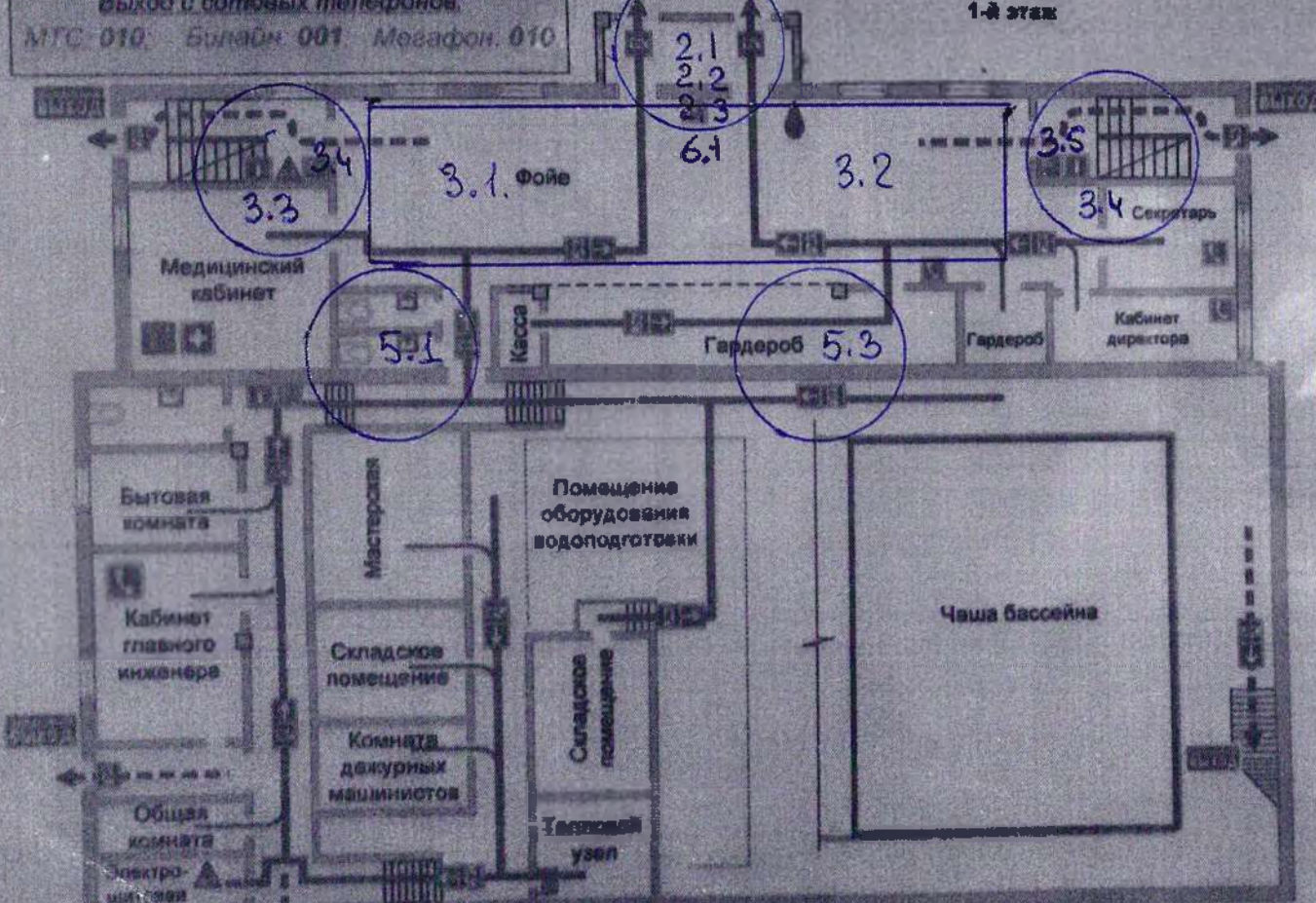
ПЛАН ЭВАКУАЦИИ МУ ДОД ДЮСШ №1

Утвержден
 Директор МУ ДОД ДЮСШ №1
 М. А. Метерева
 2009 г.

г. Благовещенск, ул. Краснофлотская, 105

При пожаре звонить:
01;
 Выход сотовых телефонов:
 МТС 010; Билайн 001; Мегафон 010

1-й этаж



Действия при пожаре		Сохранять спокойствие!	
1	Сообщить по телефону:	01	<ul style="list-style-type: none"> - адрес объекта, - место возникновения пожара, - свою фамилию, - нажать кнопку включения пожарной сигнализации.
2	Эвакуировать людей:		<ul style="list-style-type: none"> - ориентироваться по знакам направления движения, - взять с собой личные вещи.
3	По возможности принять меры по тушению пожара:		<ul style="list-style-type: none"> - использовать средства противопожарной защиты, - огнетушитель, пожарный экран, - при необходимости обесточить помещение.

Действия при аварии		Сохранять спокойствие!	
1	Сообщить по телефону:	01	<ul style="list-style-type: none"> - адрес объекта, - что случилось, - имеются ли пострадавшие, - свою фамилию.
2	Локализовать аварию		<ul style="list-style-type: none"> - предотвратить развитие аварии - использовать средства защиты, - обозначить место аварии.
3	Эвакуировать людей		<ul style="list-style-type: none"> - оказать помощь пострадавшим - ориентироваться по знакам - взять с собой личные вещи.

Условные обозначения:

- Место размещения планки эвакуации
- Кнопка включения пожарной сигнализации
- Путь к запасному эвакуационному выходу
- Путь к основному эвакуационному выходу
- Направление движения к эвакуационному выходу
- Место размещения первой медицинской помощи
- Актриса
- Электрощитовая
- Огнетушитель
- Телефон
- Пожарный экран
- Эвакуационный выход

Согласовано
 Бр. 21/17 начальником
 отдела государственного
 пожарного надзора
 по г. Благовещенску
 И. П. Мамаси
 2009 г.

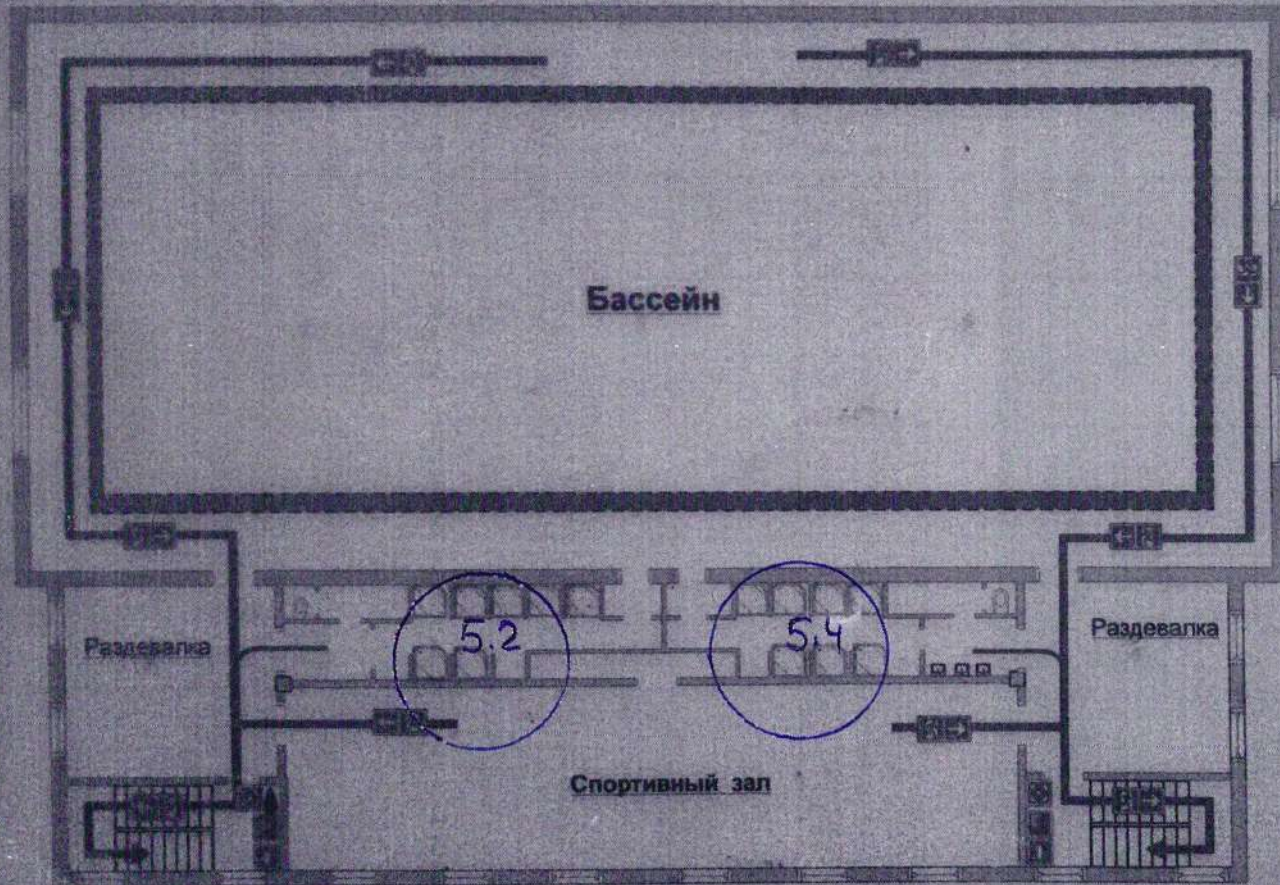
ПЛАН ЭВАКУАЦИИ МУ ДОД ДЮСШ №1 «Надежда»

Утверждено
 Директор МУ ДОД ДЮСШ №1
 Н. А. Мещеряков
 2009 г.



г. Благовещенск, ул. Краснофлотская 1, 105

2-й этаж



Условные обозначения:

- Место расположения вланы эвакуации
- Кнопка включения пожарной сигнализации
- Путь к запасному эвакуационному выходу
- Пожарный кран
- Путь к основному эвакуационному выходу
- Направление движения к эвакуационному выходу
- Эвакуационный выход
- Огнетушитель

Действия при пожаре Сохранять спокойствие!

- 1 Сообщить по телефону: **01**
 - адрес объекта;
 - место возникновения пожара;
 - свою фамилию;
 - нажать кнопку включения пожарной сигнализации.
- 2 Эвакуировать людей:
 - ориентироваться по знакам направления движения;
 - взять с собой пострадавших.
- 3 По возможности принять меры по тушению пожара:
 - использовать средства противопожарной защиты, огнетушитель, пожарный кран;
 - при необходимости обесточить помещение.

Действия при аварии Сохранять спокойствие!

- 1 Сообщить по телефону: **01**
 - адрес объекта;
 - что случилось;
 - имеются ли пострадавшие;
 - свою фамилию.
- 2 Локализовать аварию:
 - предотвратить развитие аварии;
 - использовать средства защиты;
 - обозначить место аварии.
- 3 Эвакуировать людей:
 - оказать помощь пострадавшим;
 - ориентироваться по знакам;
 - взять с собой пострадавших.